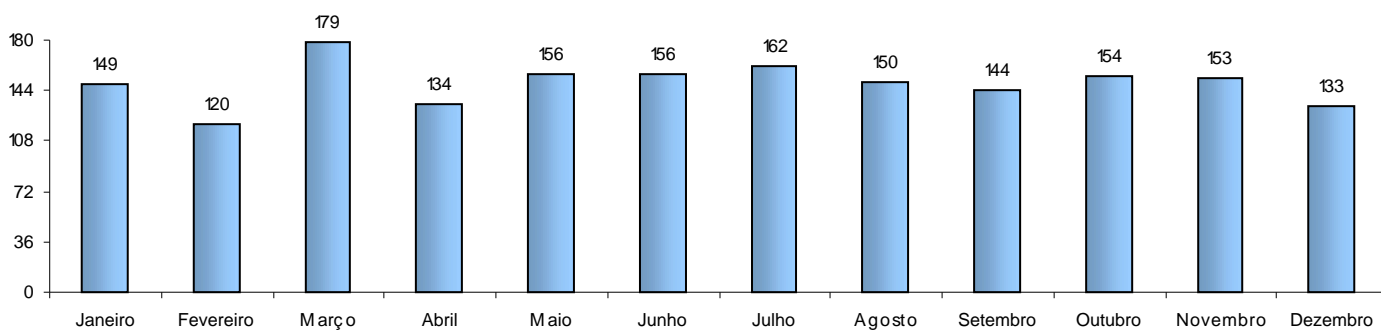




## RELATÓRIO ANUAL DE ESTATÍSTICA DE TRÂNSITO - 2007

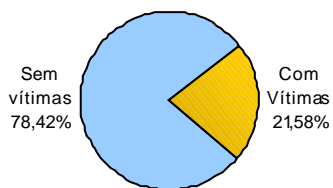
### VITÓRIA

#### ACIDENTES DE TRÂNSITO COM VÍTIMAS



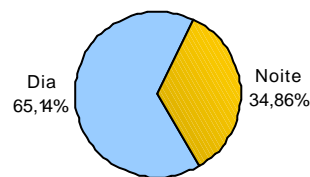
Total: 1.790

#### ACIDENTES DE TRÂNSITO



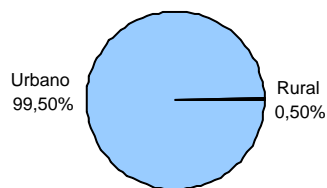
Total: 8.295

#### ACIDENTES DE TRÂNSITO COM VÍTIMAS SEGUNDO A FASE DO DIA



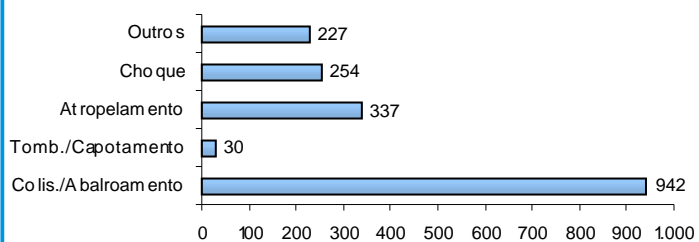
Total: 1.790

#### ACIDENTES DE TRÂNSITO COM VÍTIMAS SEGUNDO A ÁREA



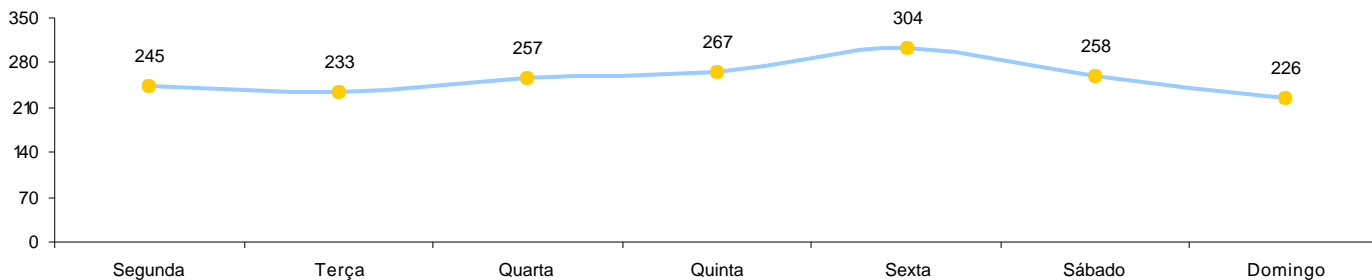
Total: 1.790

#### ACIDENTES DE TRÂNSITO COM VÍTIMAS SEGUNDO O TIPO



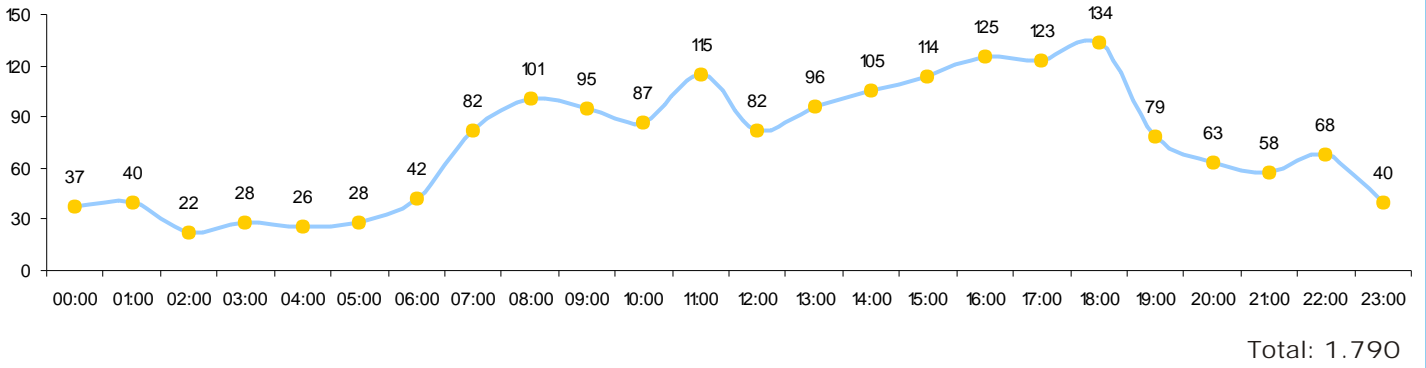
Total: 1.790

#### ACIDENTES DE TRÂNSITO COM VÍTIMAS SEGUNDO OS DIAS DA SEMANA



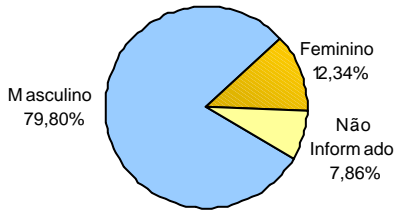
Total: 1.790

### ACIDENTES DE TRÂNSITO COM VÍTIMAS SEGUNDO A FAIXA HORÁRIA



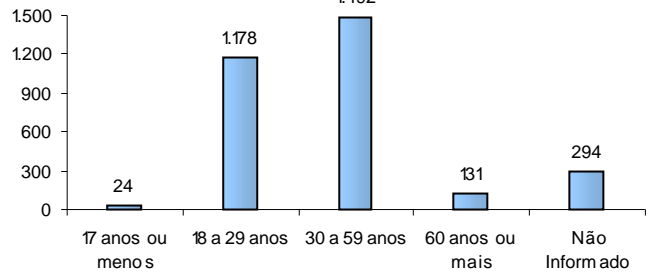
## CONDUTORES

### CONDUTORES ENVOLVIDOS EM ACIDENTES COM VÍTIMAS POR SEXO



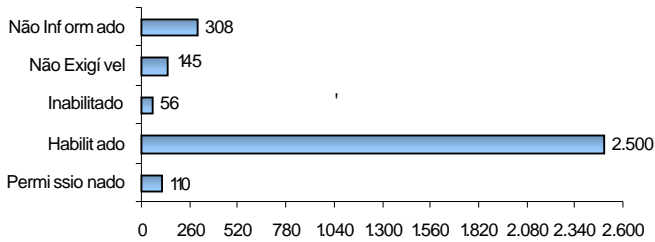
Total: 3.119

### CONDUTORES ENVOLVIDOS EM ACIDENTES COM VÍTIMAS POR FAIXA ETÁRIA



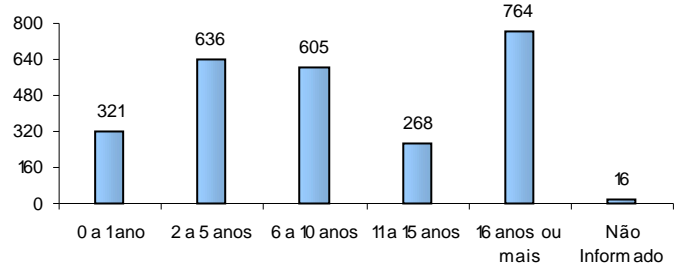
Total: 3.119

### CONDUTORES ENVOLVIDOS EM ACIDENTES COM VÍTIMAS POR NATUREZA



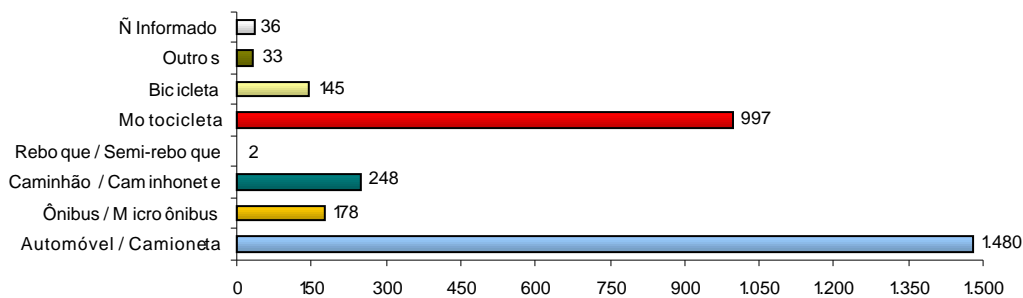
Total: 3.119

### CONDUTORES ENVOLVIDOS EM ACIDENTES COM VÍTIMAS POR TEMPO DE HABILITAÇÃO



Total: 2.610

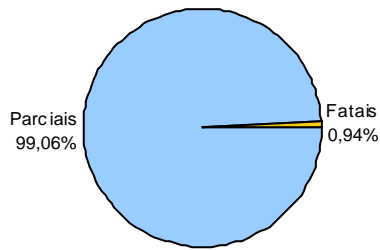
### VEÍCULOS ENVOLVIDOS EM ACIDENTES COM VÍTIMAS POR TIPO



Total: 3.119

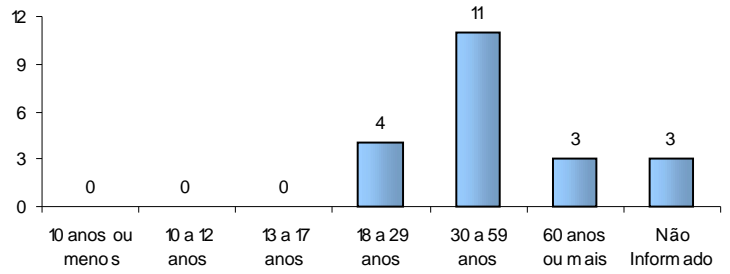
# VÍTIMAS

## VÍTIMAS DE ACIDENTES DE TRÂNSITO



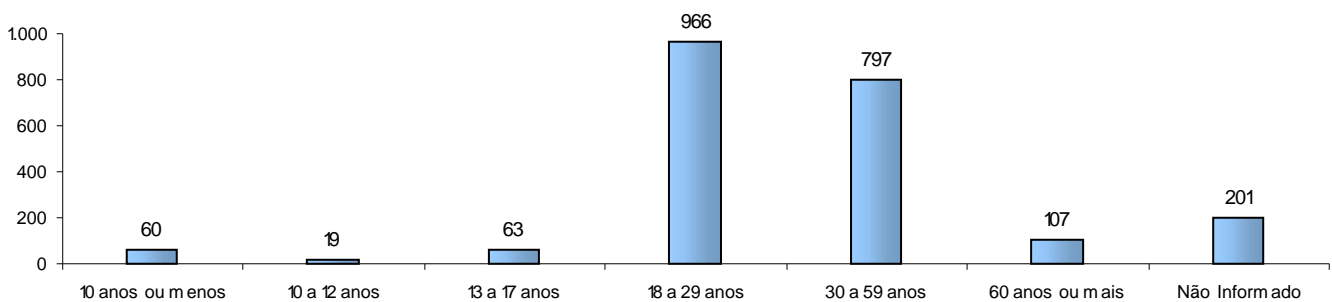
Total: 2.234

## NÚMERO DE VÍTIMAS FATAIS POR FAIXA ETÁRIA



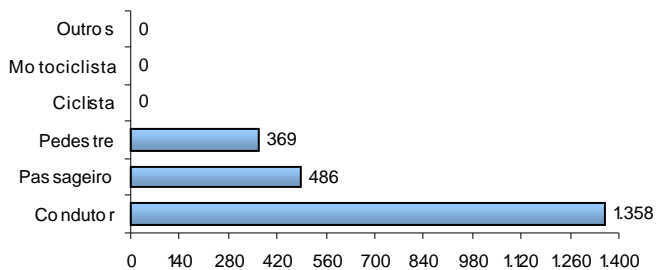
Total: 21

## NÚMERO DE VÍTIMAS PARCIAIS POR FAIXA ETÁRIA



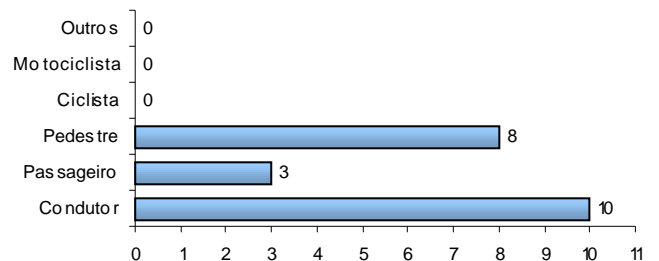
Total: 2.213

## NÚMERO DE VÍTIMAS PARCIAIS POR TIPO



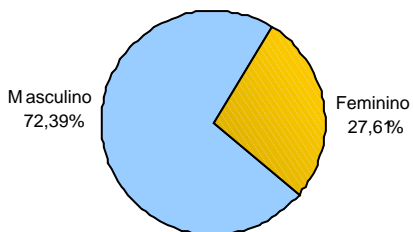
Total: 2.213

## NÚMERO DE VÍTIMAS FATAIS POR TIPO



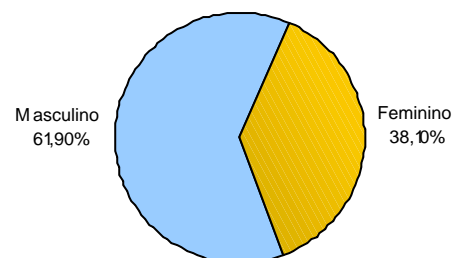
Total: 21

## NÚMERO DE VÍTIMAS PARCIAIS POR SEXO



Total: 2.213

## NÚMERO DE VÍTIMAS FATAIS POR SEXO



Total: 21

